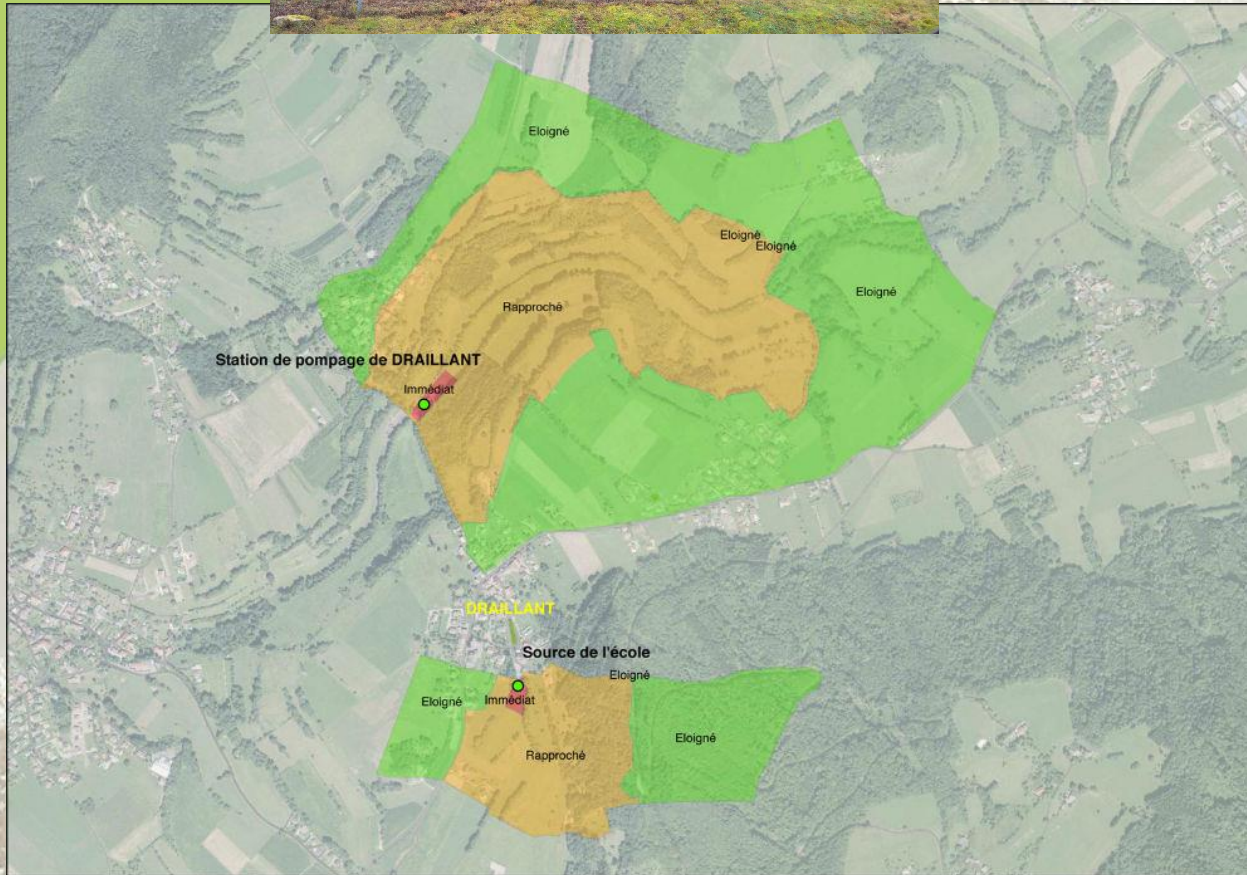
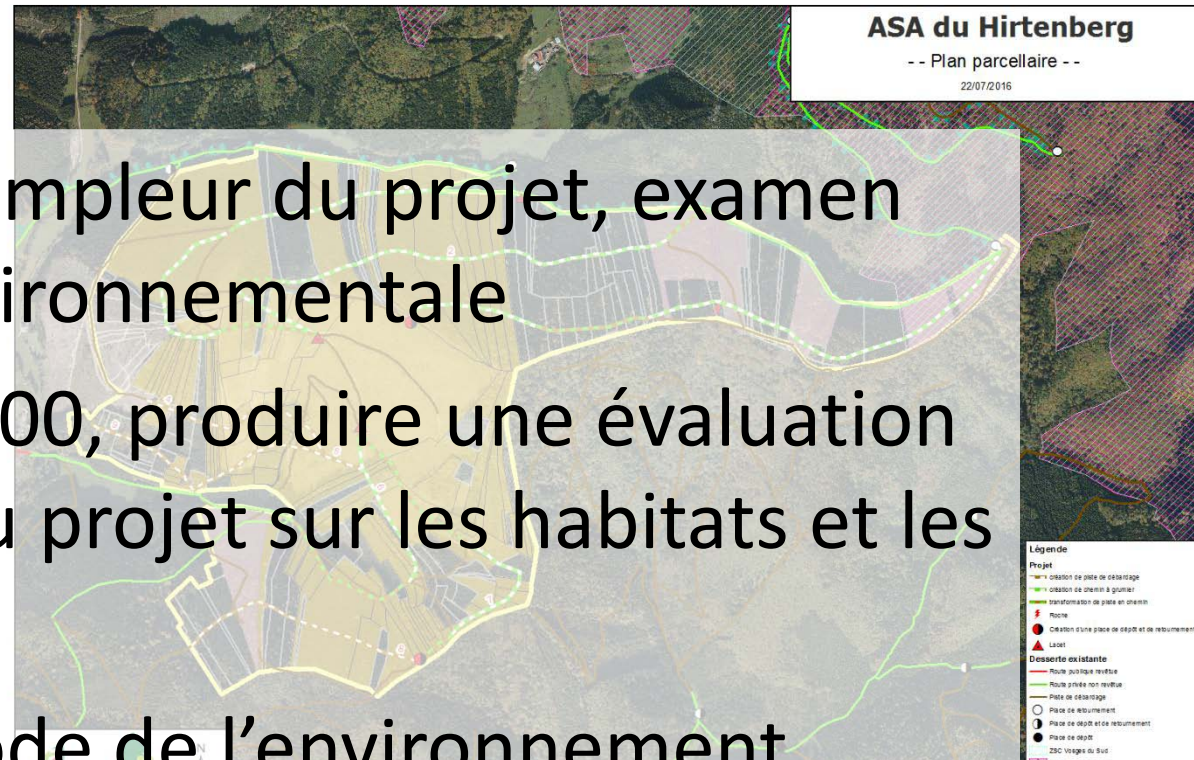


Périmètres de captage d'eau potable



Faire une « route »...

- En fonction de l'ampleur du projet, examen par l'autorité environnementale
- En site Natura 2000, produire une évaluation des incidences du projet sur les habitats et les espèces
- Loi sur l'eau et code de l'environnement
- Les périmètres de captage d'eau potable
- Les classements liés au paysage et aux Monuments Historiques



Les mesures d'inventaire



znief

ZONES NATURELLES
D'INTÉRÊT ÉCOLOGIQUE,
FAUNISTIQUE ET FLORISTIQUE

Zones Naturelles d'Intérêt Ecologique
Faunistique et Floristique (ZNIEFF) – arrêté
ministériel oct 2009

Zones d'Intérêt Communautaire
pour les Oiseaux

Espaces Naturels Sensibles CU
Art. L. 142-1 et suiv.

Zones humides



Les mesures contractuelles et autres



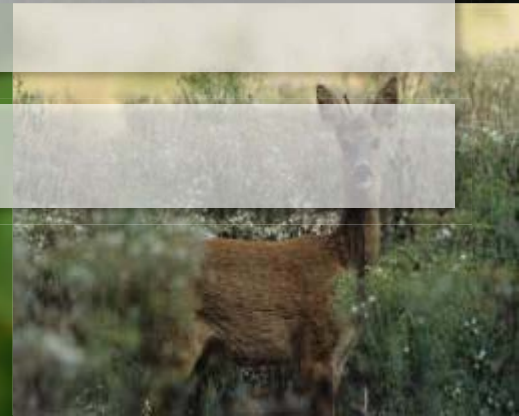
La démarche Natura 2000

Convention d'accueil du public en forêt (LOF 2001)

Charte Forestière de Territoire (LOF 2001)

Les parcs naturels régionaux

Acquisitions foncières par les associations



Au-delà de toutes ces mesures...

Les ornières fraîches habitat privilégié du Sonneur à ventre jaune



Les mares forestières

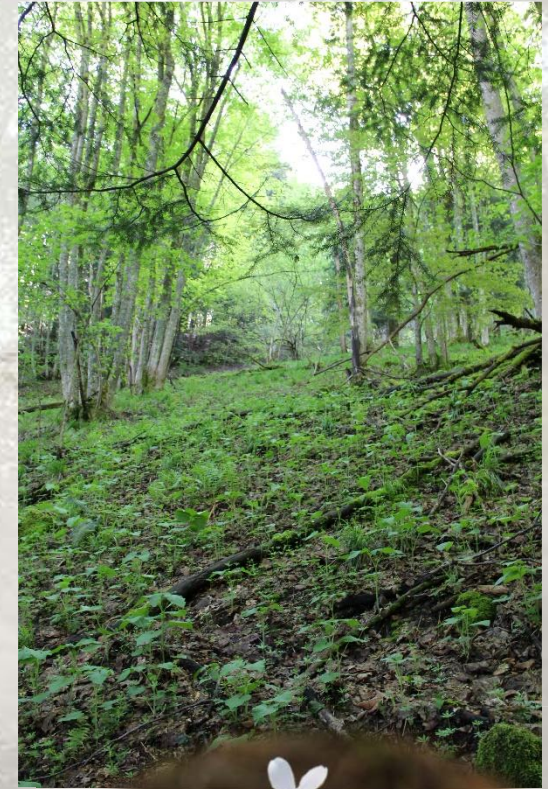




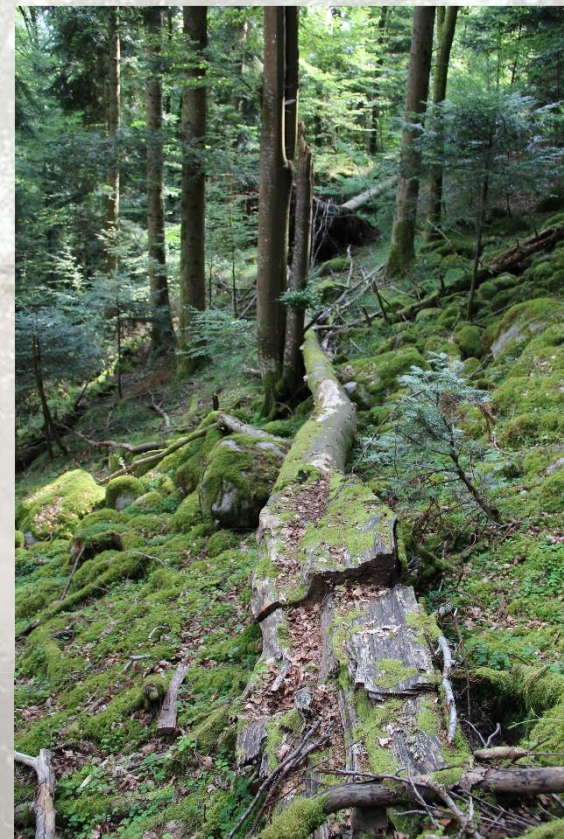
Les milieux particuliers



Les tourbières et forêts de pente et de ravin



La communauté des arbres morts







Un outil pour approcher la notion de biodiversité forestière...

L'indice de Biodiversité Potentielle

[www. Forêt Privée Française](http://www.Forêt Privée Française)

CHERCHER OÙ VIVENT LES ESPÈCES EN FORÊT
Fiche pour les régions atlantique et méditerranéenne

ZONE D'UTILISATION

ESPECES SUBSTRONES

Structure verticale de la végétation

Gros bois mort sur pied

Gros bois mort au sol

Trité gros bois vivants

Autres arbres porteurs de microhabitats

Milieux ouverts

Continuité temporelle de l'état forestier

Milieux aquatiques

Milieux rocheux

COMPLÉMENTER CHERCHER ?

Nombre d'espèces	0	1	2	3	4	5	6	7	8	9	10	11	12	13	14	15	16	17	18	19	20
Nombre d'espèces	0	1	2	3	4	5	6	7	8	9	10	11	12	13	14	15	16	17	18	19	20
Nombre d'espèces	0	1	2	3	4	5	6	7	8	9	10	11	12	13	14	15	16	17	18	19	20
Nombre d'espèces	0	1	2	3	4	5	6	7	8	9	10	11	12	13	14	15	16	17	18	19	20
Nombre d'espèces	0	1	2	3	4	5	6	7	8	9	10	11	12	13	14	15	16	17	18	19	20
Nombre d'espèces	0	1	2	3	4	5	6	7	8	9	10	11	12	13	14	15	16	17	18	19	20
Nombre d'espèces	0	1	2	3	4	5	6	7	8	9	10	11	12	13	14	15	16	17	18	19	20
Nombre d'espèces	0	1	2	3	4	5	6	7	8	9	10	11	12	13	14	15	16	17	18	19	20
Nombre d'espèces	0	1	2	3	4	5	6	7	8	9	10	11	12	13	14	15	16	17	18	19	20
Nombre d'espèces	0	1	2	3	4	5	6	7	8	9	10	11	12	13	14	15	16	17	18	19	20
Nombre d'espèces	0	1	2	3	4	5	6	7	8	9	10	11	12	13	14	15	16	17	18	19	20
Nombre d'espèces	0	1	2	3	4	5	6	7	8	9	10	11	12	13	14	15	16	17	18	19	20
Nombre d'espèces	0	1	2	3	4	5	6	7	8	9	10	11	12	13	14	15	16	17	18	19	20
Nombre d'espèces	0	1	2	3	4	5	6	7	8	9	10	11	12	13	14	15	16	17	18	19	20
Nombre d'espèces	0	1	2	3	4	5	6	7	8	9	10	11	12	13	14	15	16	17	18	19	20
Nombre d'espèces	0	1	2	3	4	5	6	7	8	9	10	11	12	13	14	15	16	17	18	19	20
Nombre d'espèces	0	1	2	3	4	5	6	7	8	9	10	11	12	13	14	15	16	17	18	19	20
Nombre d'espèces	0	1	2	3	4	5	6	7	8	9	10	11	12	13	14	15	16	17	18	19	20
Nombre d'espèces	0	1	2	3	4	5	6	7	8	9	10	11	12	13	14	15	16	17	18	19	20
Nombre d'espèces	0	1	2	3	4	5	6	7	8	9	10	11	12	13	14	15	16	17	18	19	20
Nombre d'espèces	0	1	2	3	4	5	6	7	8	9	10	11	12	13	14	15	16	17	18	19	20
Nombre d'espèces	0	1	2	3	4	5	6	7	8	9	10	11	12	13	14	15	16	17	18	19	20
Nombre d'espèces	0	1	2	3	4	5	6	7	8	9	10	11	12	13	14	15	16	17	18	19	20
Nombre d'espèces	0	1	2	3	4	5	6	7	8	9	10	11	12	13	14	15	16	17	18	19	20
Nombre d'espèces	0	1	2	3	4	5	6	7	8	9	10	11	12	13	14	15	16	17	18	19	20
Nombre d'espèces	0	1	2	3	4	5	6	7	8	9	10	11	12	13	14	15	16	17	18	19	20
Nombre d'espèces	0	1	2	3	4	5	6	7	8	9	10	11	12	13	14	15	16	17	18	19	20
Nombre d'espèces	0	1	2	3	4	5	6	7	8	9	10	11	12	13	14	15	16	17	18	19	20
Nombre d'espèces	0	1	2	3	4	5	6	7	8	9	10	11	12	13	14	15	16	17	18	19	20
Nombre d'espèces	0	1	2	3	4	5	6	7	8	9	10	11	12	13	14	15	16	17	18	19	20
Nombre d'espèces	0	1	2	3	4	5	6	7	8	9	10	11	12	13	14	15	16	17	18	19	20
Nombre d'espèces	0	1	2	3	4	5	6	7	8	9	10	11	12	13	14	15	16	17	18	19	20
Nombre d'espèces	0	1	2	3	4	5	6	7	8	9	10	11	12	13	14	15	16	17	18	19	20
Nombre d'espèces	0	1	2	3	4	5	6	7	8	9	10	11	12	13	14	15	16	17	18	19	20
Nombre d'espèces	0	1	2	3	4	5	6	7	8	9	10	11	12	13	14	15	16	17	18	19	20
Nombre d'espèces	0	1	2	3	4	5	6	7	8	9	10	11	12	13	14	15	16	17	18	19	20
Nombre d'espèces	0	1	2	3	4	5	6	7	8	9	10	11	12	13	14	15	16	17	18	19	20
Nombre d'espèces	0	1	2	3	4	5	6	7	8	9	10	11	12	13	14	15	16	17	18	19	20
Nombre d'espèces	0	1	2	3	4	5	6	7	8	9	10	11	12	13	14	15	16	17	18	19	20
Nombre d'espèces	0	1	2	3	4	5	6	7	8	9	10	11	12	13	14	15	16	17	18	19	20
Nombre d'espèces	0	1	2	3	4	5	6	7	8	9	10	11	12	13	14	15	16	17	18	19	20
Nombre d'espèces	0	1	2	3	4	5	6	7	8	9	10	11	12	13	14	15	16	17	18	19	20
Nombre d'espèces	0	1	2	3	4	5	6	7	8	9	10	11	12	13	14	15	16	17	18	19	20
Nombre d'espèces	0	1	2	3	4	5	6	7	8	9	10	11	12	13	14	15	16	17	18	19	20
Nombre d'espèces	0	1	2	3	4	5	6	7	8	9	10	11	12	13	14	15	16	17	18	19	20
Nombre d'espèces	0	1	2	3	4	5	6	7	8	9	10	11	12	13	14	15	16	17	18	19	20
Nombre d'espèces	0	1	2	3	4	5	6	7	8	9	10	11	12	13	14	15	16	17	18	19	20
Nombre d'espèces	0	1	2	3	4	5	6	7	8	9	10	11	12	13	14	15	16	17	18	19	20
Nombre d'espèces	0	1	2	3	4	5	6	7	8	9	10	11	12	13	14	15	16	17	18	19	20
Nombre d'espèces	0	1	2	3	4	5	6	7	8	9	10	11	12	13	14	15	16	17	18	19	20
Nombre d'espèces	0	1	2	3	4	5	6	7	8	9	10	11	12	13	14	15	16	17	18	19	20
Nombre d'espèces	0	1	2	3	4	5	6	7	8	9	10	11	12	13	14	15	16	17	18	19	20
Nombre d'espèces	0	1	2	3	4	5	6	7	8	9	10	11	12	13	14	15	16	17	18	19	20
Nombre d'espèces	0	1	2	3	4	5	6	7	8	9	10	11	12	13	14	15	16	17	18	19	20
Nombre d'espèces	0	1	2	3	4	5	6	7	8	9	10	11	12	13	14	15	16	17	18	19	20
Nombre d'espèces	0	1	2	3	4	5	6	7	8	9	10	11	12	13	14	15	16	17	18	19	20
Nombre d'espèces	0	1	2	3	4	5	6	7	8	9	10	11	12	13	14	15	16	17	18	19	20
Nombre d'espèces	0	1	2	3	4	5	6	7	8	9	10	11	12	13	14	15	16	17	18	19	20
Nombre d'espèces	0	1	2	3	4	5	6	7	8	9	10	11	12	13	14	15	16	17	18	19	20
Nombre d'espèces	0	1	2	3	4	5	6	7	8	9	10	11	12	13	14	15	16	17	18	19	20
Nombre d'espèces	0	1	2	3	4	5	6	7	8	9	10	11	12	13	14	15	16	17	18	19	20
Nombre d'espèces	0	1	2	3	4	5	6	7	8	9	10	11	12	13	14	15	16	17	18	19	20
Nombre d'espèces	0	1	2	3	4	5	6	7	8	9	10	11	12	13	14	15	16	17	18	19	20
Nombre d'espèces	0	1	2	3	4	5	6	7	8	9	10	11	12	13	14	15	16	17	18	19	20
Nombre d'espèces	0	1	2	3	4	5	6	7	8	9	10	11	12	13	14	15	16	17	18	19	20
Nombre d'espèces	0	1	2	3	4	5	6	7	8	9	10	11	12	13	14	15	16	17	18	19	20
Nombre d'espèces	0	1	2	3	4	5	6	7	8	9	10	11	12	13	14	15	16	17	18	19	20
Nombre d'espèces	0	1	2	3	4																

Merci pour votre attention

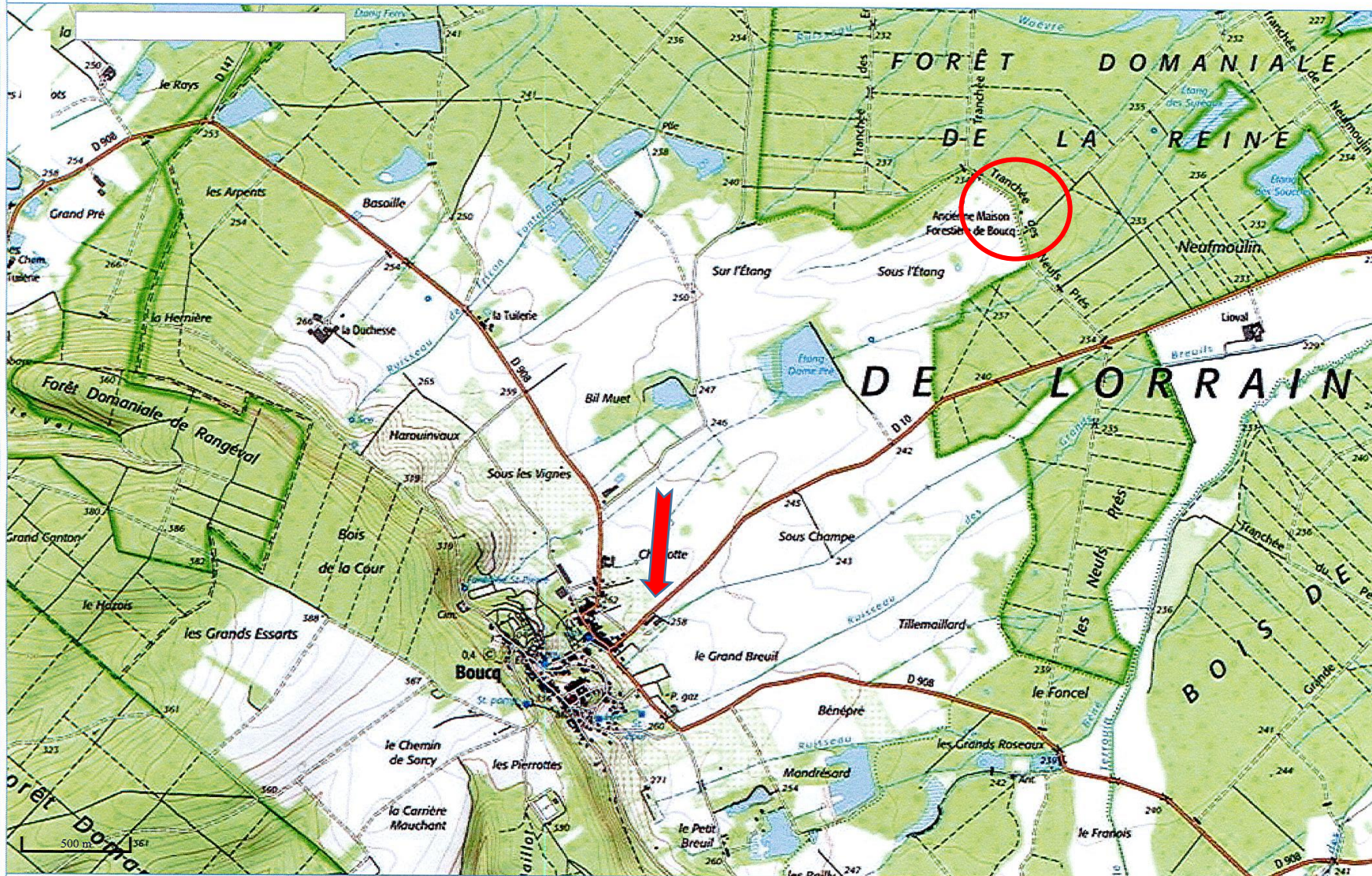
Le débat est ouvert



CRPF Grand Est
41, Avenue du Gal de Gaulle
57050 Le Ban Saint Martin
03 87 31 18 42

Sélectionner une forêt

Information sur...



RGF93 : 904475, 6855185 WGS84 : 48°45'51.6"N, 05°46'56.7"E (48.7643, 5.7824) Surface : 0 ha