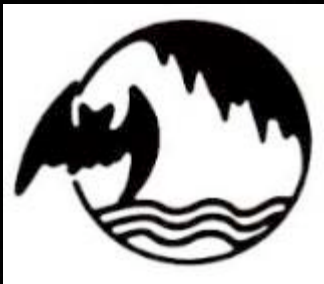


Les chauves-souris en Lorraine



BASTIEN Pierre-Emmanuel

04/07/2014

La CPEPESC-Lorraine

Commission de Protection des Eaux, du Patrimoine, de l'Environnement, du Sous-Sol et des Chiroptères de Lorraine

Délégation régionale créée en 1979, régie par la loi sur les associations de 1908

Diffusion des

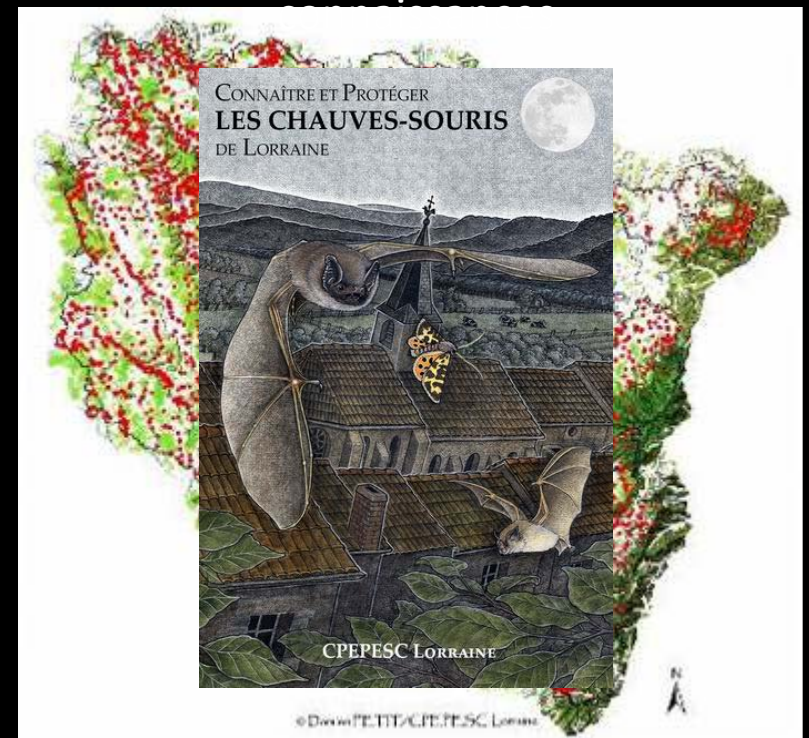
Etudes et inventaires

Etude des gîtes d'hibernation, de reproduction, des terrains de chasse, des routes de vol, suivi de population ...

Base de données

Toutes les données obtenues par la CPEPESC sont géo-référencées et conservées dans une base de données

Utile pour suivre les évolutions, réaliser des synthèses bibliographiques, hiérarchiser les sites, étudier la répartition ...



La CPEPESC-Lorraine

Protection des sites

Pose de grille pour
Pose de bâches, d
pour favoriser la c
et propriétaires.



Natur

Int

Pr

Pa

Sens

S

Formations : ONF, Universités, Conseils Généraux

ts d'objectifs

s, conférences, r

Travaille en collaboration avec le CEN Lorraine, les Conseils Généraux, la DREAL, Neomys, l'ONF.

Mythe et Légendes

- Albert le Grand (XIII^{ème}) :

“Si vous voulez voir la nuit et si rien ne doit vous être caché le jour, enduisez votre visage avec le sang d’une chauve-souris et tout se passera comme je l’ai dit”

- Bible (3^{ème} livre de Moïse, ch.11,18) :

“Parmi les oiseaux, voici ceux que vous ne mangerez pas : l’aigle, l’orfraie, le vautour, le hibou, et la chauve-souris”

- Elles s’accrochent aux cheveux !

- Vampires !!!!!



- Chine : Fu = chauve-souris et bonheur, également symbole de fidélité.

Les Chauves-souris

Ou « Chiroptères »

CLASSIFICATION

Règne : Animal

Embranchement : Chordés

Sous-embranchement : Urochordés

Sous-embranchement : Céphalochordés

Sous-embranchement : Vertébrés

Classe : **Mammifères**

Ordre : Chiroptères

Deux sous-ordre :

- Mégachiroptères
- Microchiroptères

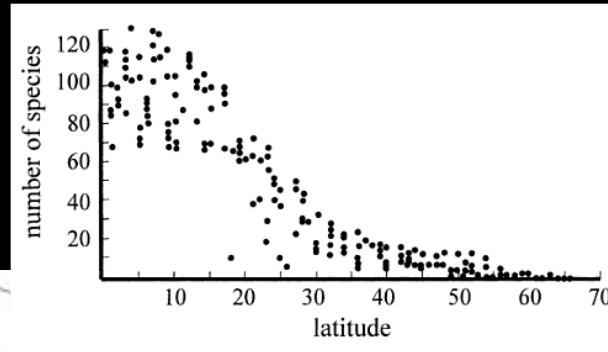
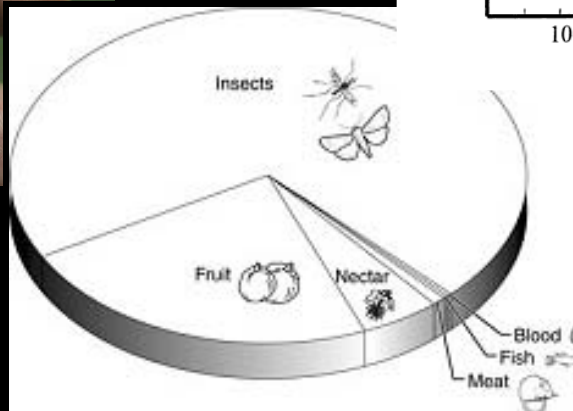


Les Chauves-souris



Les Chauves-souris dans le Monde

- Plus de 1000 espèces,
- De 2 g à 1kg et d'une vingtaine de centimètres d'envergure à 1,70m
- Sur tous les continents sauf l'antarctique
- Des régimes alimentaires et des modes de vie variés,
- Des rôles importants dans les écosystèmes.



Une grande diversité

- Niches écologiques originales
- Longue évolution et co-évolution



- Pollinisateur unique de certaines essences (Baobab)
- Disséminateur sur de grandes distances
- Consommateur d'insectes nocturnes (1/3 de son poids par nuit)
- Alimentation des réseaux écologiques souterrains

Régime alimentaire chez nous



Habitats



Prairies et bocages



Zones humides



Villes et villages



Forêts

Menaces

Pollution lumineuse



Pesticides et pollution chimique



Parc éoliens



Infrastructure de transport



Menaces

Illumination des bâtiments



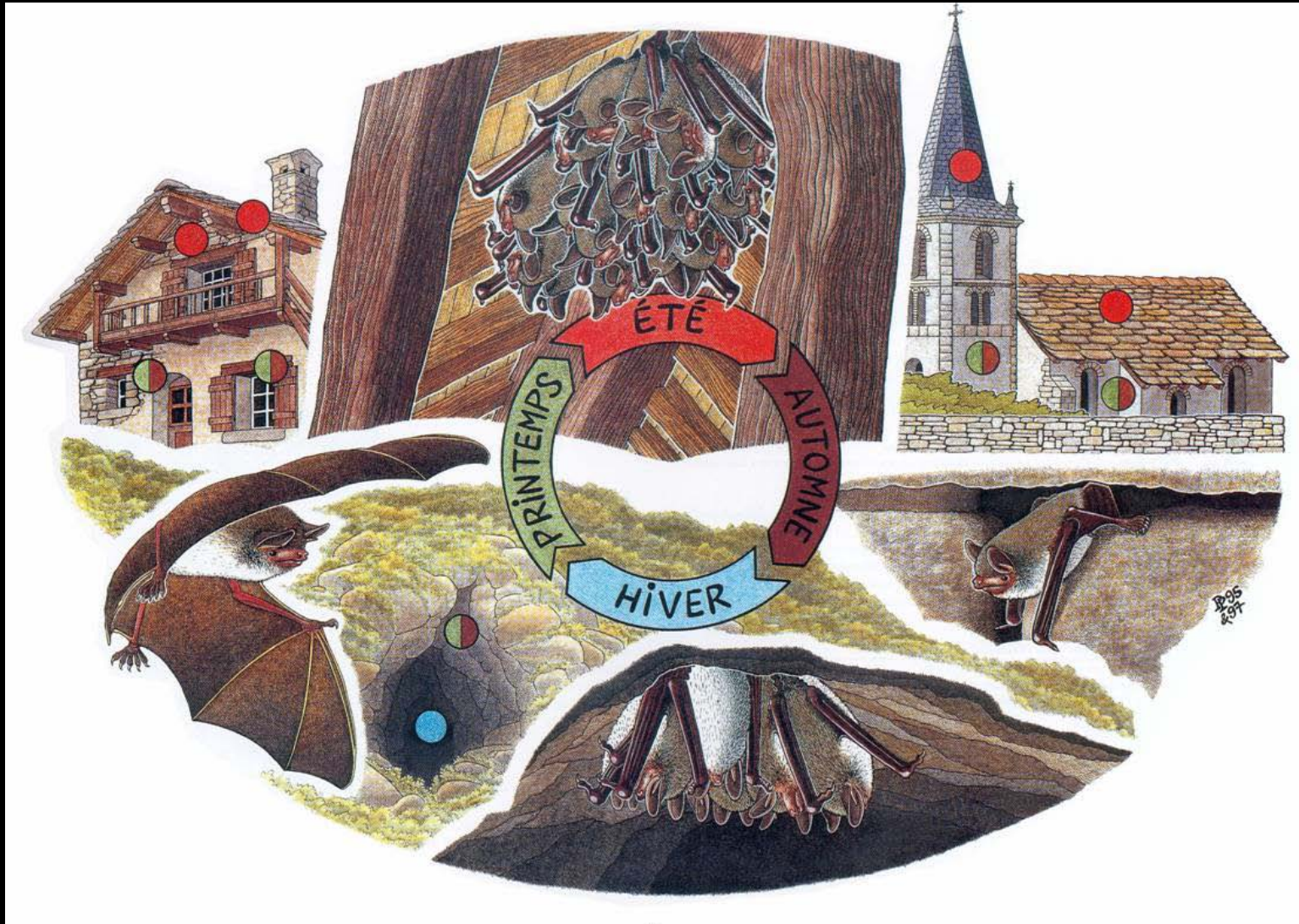
« Nettoyage » des forêts

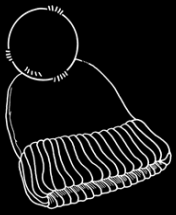


Mise en sécurité des souterrains



Le cycle des chauves-souris





La migration ...

Face à la disparition de leur proies, les chauves-souris migrent ou hibernent

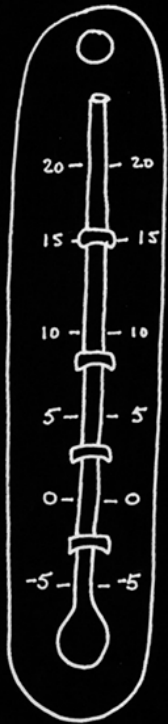
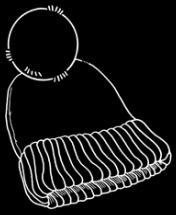
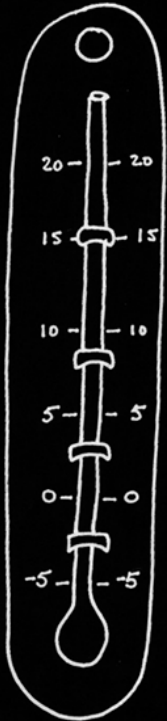


Photo : L. Arthur



... ou l'hibernation



Diminution du métabolisme :

- baisse de la température interne
- rythme cardiaque passant de 600 à 10 pulsations par minutes
- pauses respiratoires pouvant atteindre 90 minutes



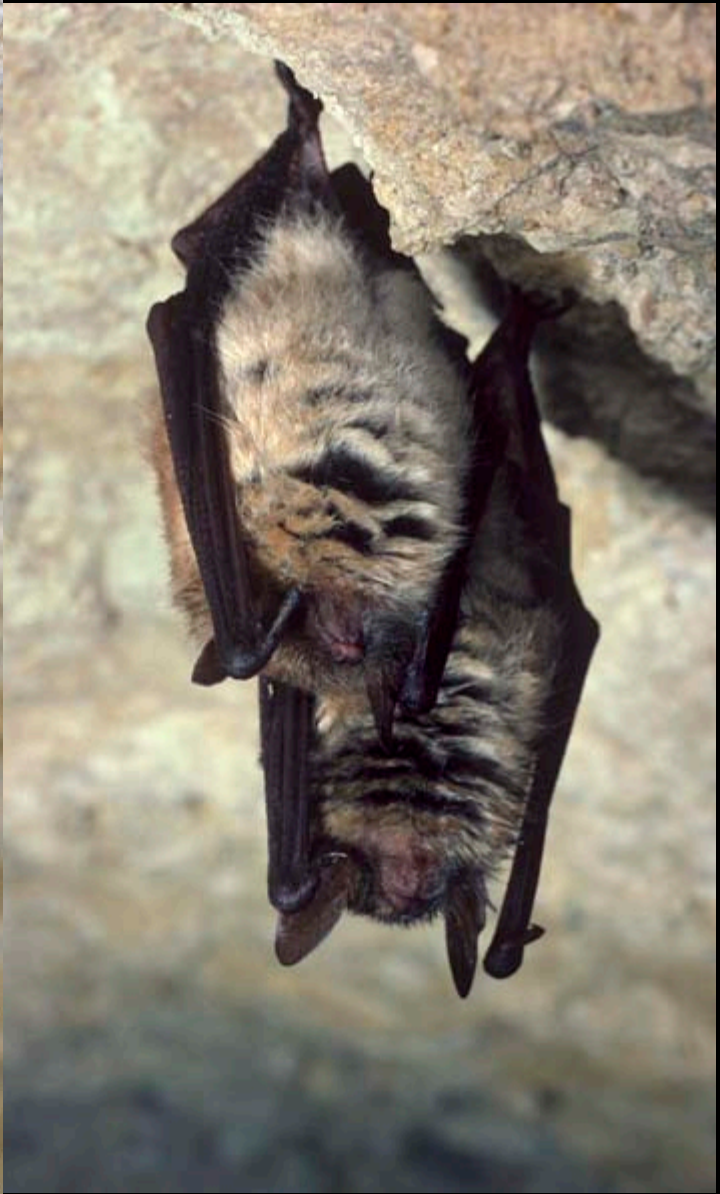
Température stable entre 5 et 10°C

Tranquillité

Humidité proche de 100%



© 2019 Jean Philippe Delobelle



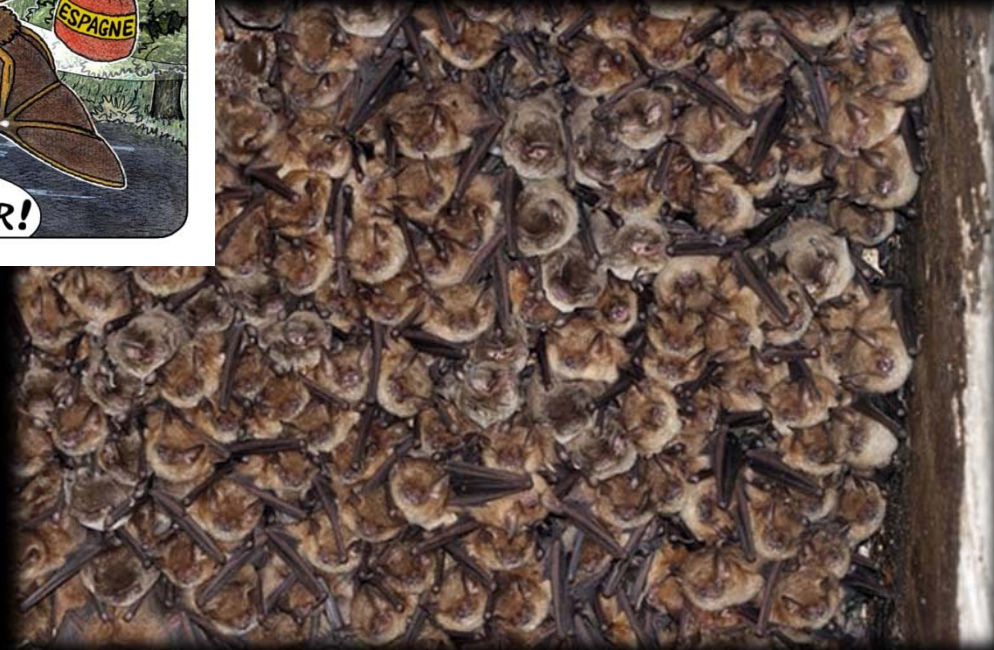
HIVER



Le printemps



PRINTEMPS



Gîtes estivaux

ÉTÉ



ici!

ici!

C'EST OÙ LES NURSERIES ?

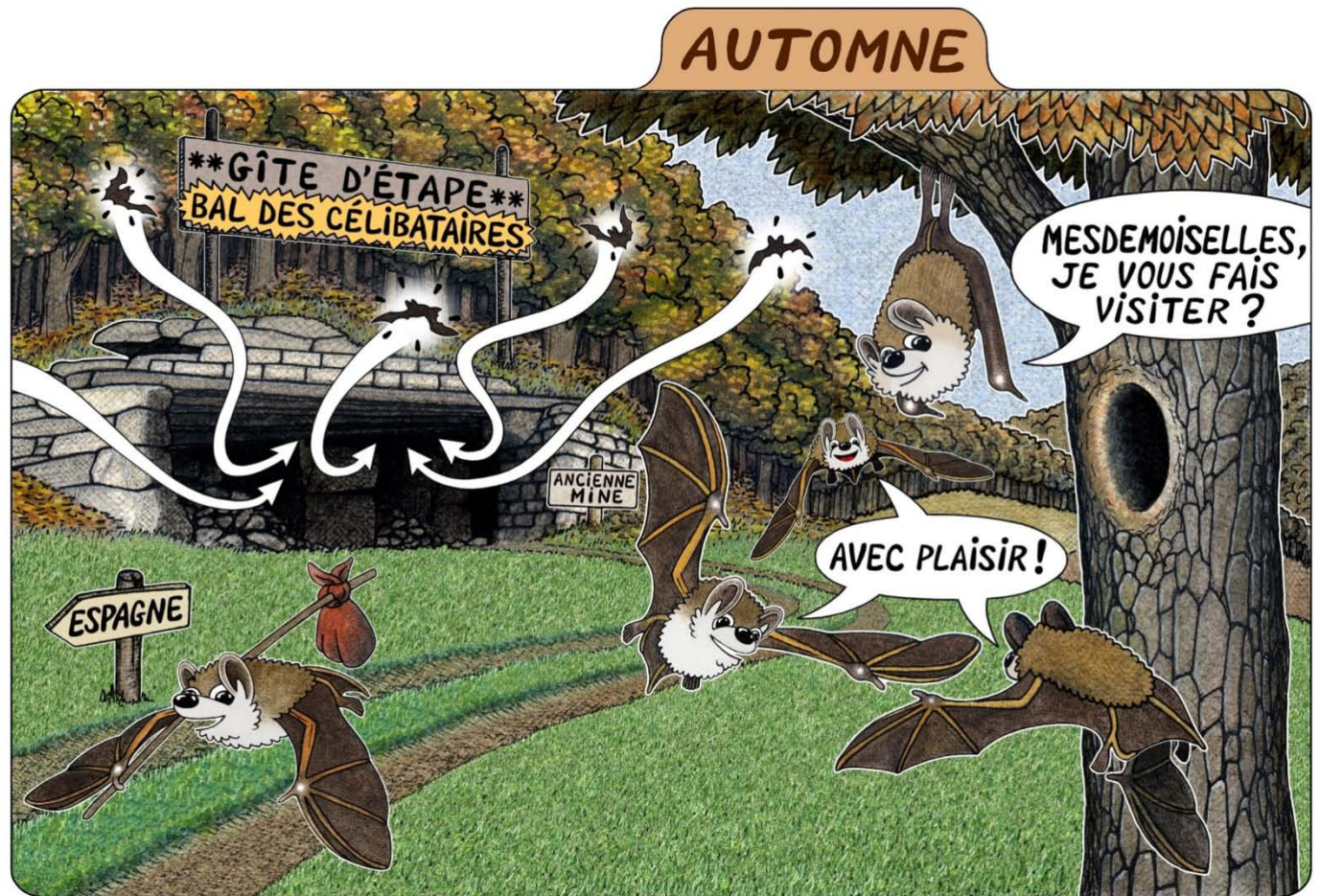
ici!

ici!



Automne

- Période d'accouplement



Quelle utilisation de la forêt?

Quelle utilisation de la forêt?

- Habitats de gîte

Les interactions entre les animaux et les arbres sont complexes, d'autant plus quand l'arbre est vivant.



- Habitats de chasse

Plus une forêt est diversifiée, notamment en essences, plus elle est riche en insecte.



Différentes exploitations

- Au sol : Grand Murin
- Feuillage : Vespertilion de Bechstein
- Allers-retours en lisière : Barbastelle d'Europe
- A l'affût : Grand Rhinolophe
- Au dessus/dans la canopée : Noctules





Gîtes arboricoles

- Pour la Lorraine :
 - 19 espèces concernées
 - 10 espèces quasi inféodées



Jusqu'à 500 chauves-souris dans un arbre !!!!

Forêt diversifiée = lieu de vie

- La forêt intéresse toutes les espèces pour se nourrir !!!
- Mais certaines espèces sont quasi inféodées aux forêts (ex : Vespertilion de Bechstein)



Pourquoi?

- Milieu relativement sain
- Peuplement stratifiés et lisières
- Importance du bois mort
- Diversité d'habitats
 - Diversité verticale
 - Diversité horizontale



Une logique globale de conservation

Identification des problèmes

- Destruction d'isolément;
- Plantations n'introduites, re
- Prélèvement morts
- Rotation plus

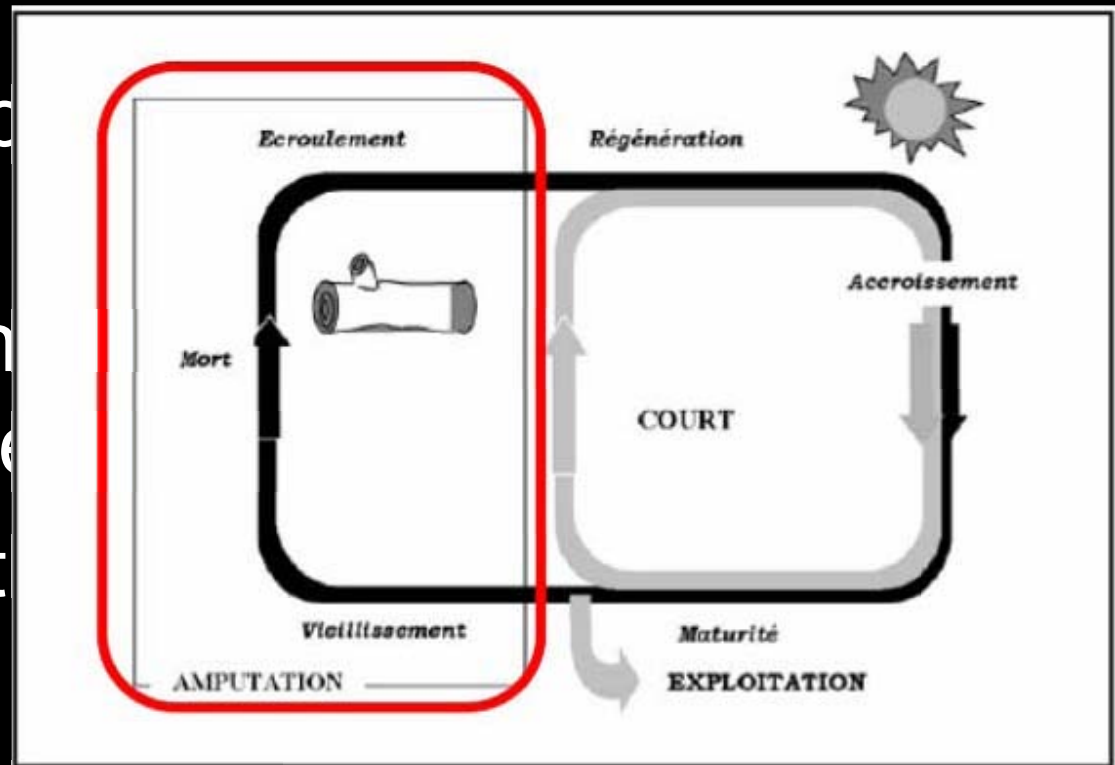


Figure 4. La sylvigenèse de l'écosystème forestier naturel ou exploité. La gestion, qui récolte du bois (cycle grisé), court-circuite le cycle naturel (cycle noir). Les phases de vieillissement et d'écroulements sont dès lors exceptionnelles ou absentes (André 2005).

Reproduit avec l'aimable autorisation de l'auteur.





Vent, blessure, etc.



Déperissement



Loges de pics



Chandeliers





Quelques exemples de gestion

- Maintien des arbres gîtes;
- Installation d'îlots de vieux bois;
- Mélange des classes d'âges et maintien d'un sous étage;
- Maintien de bois mort au sol.

Intégrer ces recommandations dans le Plan Simple de Gestion.

Les plus grandes oreilles

Les Oreillards



© V. Cohez

Le pêcheur

Murin de Daubenton



Les plus bizarres

La Barbastelle



Le nez le plus étrange

Les Rhinolophes





L'opération « Refuge pour les chauves-souris »

C'est une opération destinée à faire connaître et à protéger les chauves-souris chez soi et près de chez soi

POURQUOI ?

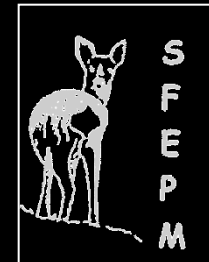
De nombreuses espèces de chauves-souris accomplissent tout ou partie de leur cycle de vie dans des constructions humaines (combles, caves, disjoints, etc...)

Jardins & parcs représentent également des terrains de chasse privilégiés
Cohabitation homme/chauves-souris : → Enjeu majeur de la conservation

Opération initiée en 2006 par



Coordination Nationale :



Merci
de votre attention

