



**Direction du CNPF GRAND EST**  
**Vincent OTT**  
 Président  
**Hervé RICHARD** Directeur  
**Franck PARENT** Directeur (01/06/2026)  
*Châlons-en-Champagne et Le Ban Saint-Martin*  
**Cyril VITU** Directeur adjoint  
*Epinal et Le Ban Saint-Martin*

**Pôle administratif et financier**

**Virginie GÉRU**  
*Le Ban Saint-Martin*  
 Responsable administrative  
 Gestion budgétaire et comptable, gestion du personnel, gestion des conventions et subventions, gestion des moyens logistiques

**Manon GRUDÉ**  
*Le Ban Saint-Martin*  
 Assistante de Direction  
 Organisation des Conseils de Centre, gestion des congés

**Aleksandra IZDEBSKI**  
*Le Ban Saint-Martin*  
 Gestionnaire budget-finances, responsable formation, suivi des stagiaires, suivi des locaux

**Delphine VANCON (01.07.26)**  
*Le Ban Saint-Martin*  
 Assistante Administrative, Frais de déplacement, gestion et suivi des matériels, des véhicules et des petits travaux, tickets-restaurant

**Béatrice MOLINIER**  
*Châlons-en-Champagne*  
 Assistante (80%)  
 Revue Forêts Privées, Rencontres-nous, FOGEFOR

**Claire DUPREZ**  
*Schiltigheim*  
 Assistante (60%)  
 CBPS, Rencontres-Nous, Chasse, Réglementation des boisements

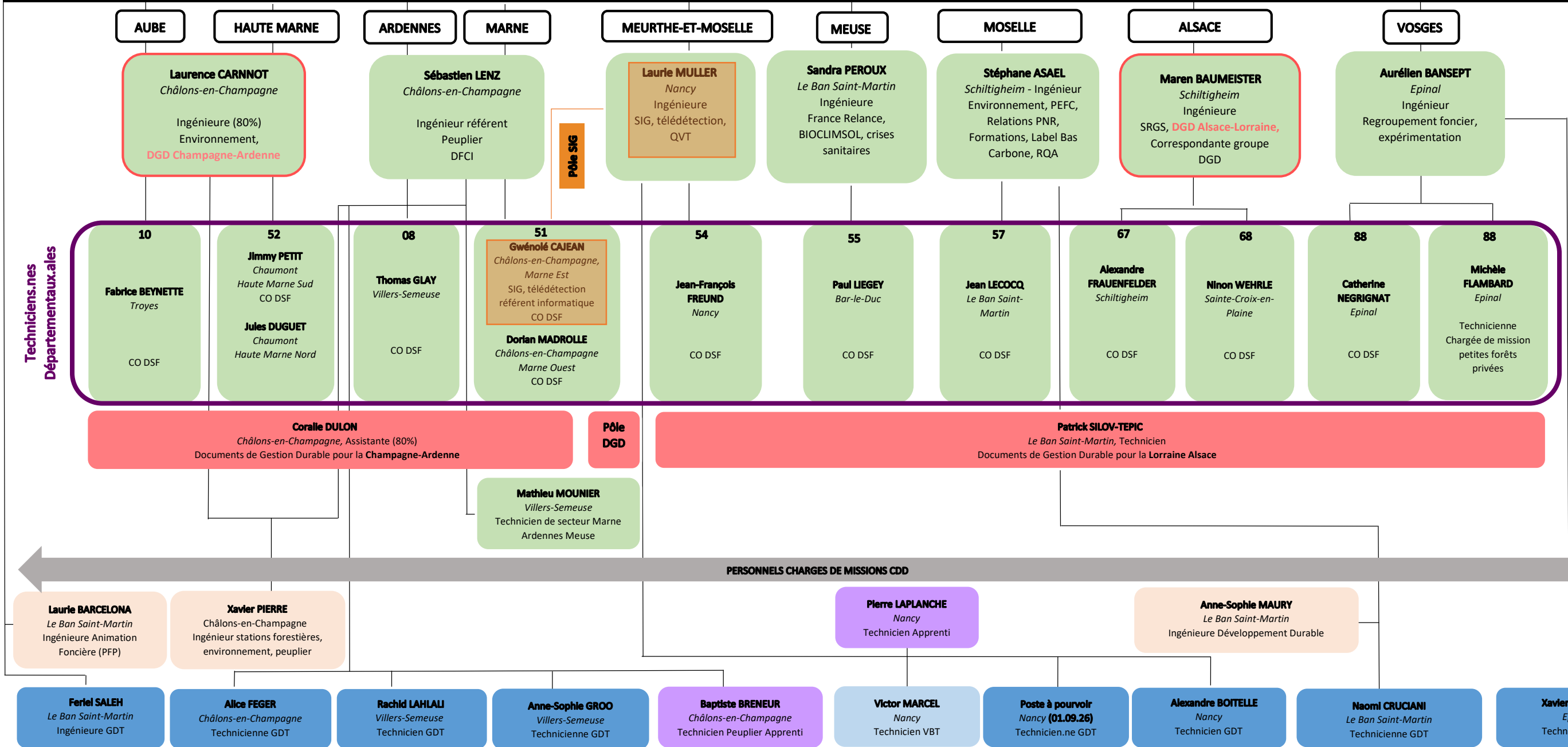
**Thierry BOUCHHEID**  
*Sainte-Croix-en-Plaine* - Ingénieur  
 Equilibre sylvo-cynégétique, Communication

**Sylvain GAUDIN**  
*Châlons-en-Champagne* - Ingénieur  
 Développement, expérimentation, changement climatique, photothèque

**Fiona ALATI**  
*Le Ban Saint-Martin* - Ingénieure  
 DSF, DFCI et Label Bas Carbone

**Romain FLEURET**  
*Châlons-en-Champagne* - Ingénieur  
 Aménagement du territoire et équilibre sylvo-cynégétique, outils numériques, relations PNR

**Louis DEPREZ**  
*Châlons-en-Champagne*  
 Ingénieur Apprenti R&DI



PERSONNELS CHARGES DE MISSIONS CDD