

# La plantation d'enrichissement

Fiche n° 3



Sylvain Gaudin © CNPF



## La plantation d'enrichissement, qu'est-ce que c'est ?

Une plantation réalisée à faible densité qui vise à améliorer la valeur ou la diversité d'un peuplement forestier existant. Cette densité et la disposition des plants, ne permettent pas de constituer un peuplement final complet.

### ◆ Pour quels objectifs ?

- Améliorer les peuplements pour avoir une production de bois d'œuvre satisfaisante et accessoirement du bois d'industrie, avec des investissements limités.
- Aider au renouvellement de peuplements adultes.
- Obtenir des peuplements mélangés.
- Obtenir des peuplements plus résilients face aux changements climatiques.

### ◆ Comment ?

- Par plantation de quelques plants d'essences objectif, de diversification, ou les deux, sous couvert ou dans des peuplements ouverts ou clairs.



Quentin Vanneste © CNPF

### ◆ Dans quel cas est-il intéressant de l'utiliser ?

Dans chaque peuplement disposant d'un bon potentiel de production, mais dont le peuplement actuel et futur n'est pas satisfaisant.

#### ◆ Dans un peuplement complet en régénération naturelle :

- Si cette régénération n'est pas totalement acquise (quelques beaux semis d'essences objectif présents, mais en nombre insuffisant) ;
- Si la régénération naturelle manque de diversité (ex : régénération de hêtre).

#### ◆ Dans une ou plusieurs trouées :

- Ces trouées peuvent provenir d'événements naturels (chablis, crise sanitaire) ou suite à une coupe.
- Si la régénération naturelle n'est pas acquise (semis d'essences objectif en nombre insuffisant et/ou de mauvaise qualité).
- Si la trouée ou le peuplement sur pied manque de diversité.



N'hésitez pas à vous rapprocher d'un gestionnaire forestier pour la mise en œuvre effective de votre projet ou à contacter un technicien du CNPF pour une première approche ou un conseil !

## Comment réaliser une plantation d'enrichissement ?

### Réaliser le diagnostic de la parcelle

- Évaluer la situation du peuplement.
- Évaluer l'état initial de la parcelle (l'encombrement du terrain, la régénération naturelle dont la végétation concurrente, les stations forestières présentes notamment celles à risques climatiques et leurs potentiels, etc.).
- Intégrer les attentes du propriétaire pour construire la stratégie de reboisement.
- Tenir compte du contexte réglementaire (réglementations environnementales) et économique ainsi que de la faisabilité des travaux (disponibilité des entreprises).



## Localisation et installation des plantations d'enrichissement

### ◆ Choix de l'emplacement pour les plants :

- Dans le cas d'une trouée : d'une surface de 10 à 30 ares et de toutes les formes possibles.
- Luminosité : prendre en compte l'exposition (surtout pour les formes en bande) et faire attention à la quantité de lumière restante en saison de végétation.



Accessibilité pour les entretiens : doit être à proximité d'un chemin ou d'un cloisonnement.

### ◆ Localisation des zones d'enrichissement

- Matérialiser les zones plantées (jalons, protections, marquage du pourtour de la trouée).
- Localiser au GPS les zones d'enrichissement.

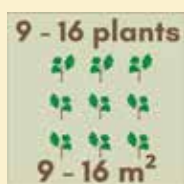
### ◆ Préparation du sol

- À étudier au cas par cas.
- Est conseillée lorsque la parcelle présente une forte contrainte de sol ou de la végétation concurrente.

## Schéma d'implantation et densité

Le schéma dépend de la zone à planter, du budget associé, il doit prendre en compte la forme de la trouée. Les plantations d'enrichissement se font :

- En pied à pied ou par ligne.
- Majoritairement par placeaux, en points d'appui (cf. *fiche n°1*), ou par bouquets.



Recommandation d'implantation

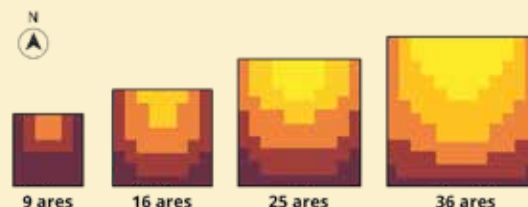
## Choix des essences et des plants

- Choisir des essences adaptées au contexte stationnel et climatique.
- Sélectionner des essences qui ont un besoin en lumière correspondant à celle disponible dans la trouée.

## Niveau de tolérance à l'ombre pour quelques essences

Essences d'ombre	Essences de mi-ombre	Essences de mi-lumière	Essences de lumière	Essence de lumière extrême
If Hêtre Sapin Tremble Tilleul G.	Charme Épicéa Érables Orme M.	Douglas Pin W. Frêne Alisier T. Châtaignier	Pins Chêne Pe. Pommier S. Bouleau P. Tremble Sorbier O.	Chêne Pub. Chêne rouge Saules blanc Noyer Mélèze Aulne Glu.

Rajeunissement des essences de lumière : quelle dimension de trouée ? La Forêt 4. Ammann P. (et. al). (2024) p.28-31



### ◆ Entretiens :

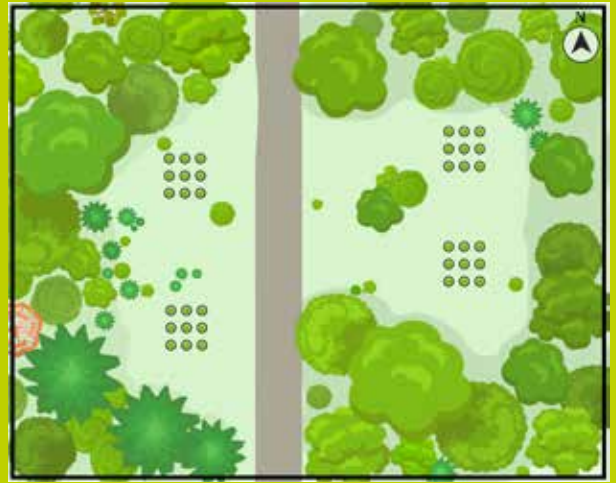
- Assurer un suivi régulier de la plantation.
- Intervenir dès que nécessaire, en favorisant la lumière en fonction de la course du soleil, pour conserver une luminosité suffisante.

## Combien ça coûte ?

Fourchettes de coûts HT d'une plantation d'enrichissement, de 240 plants/ha (15 placeaux/ha de 16 plants), sur une parcelle ne présentant pas de difficulté au renouvellement.

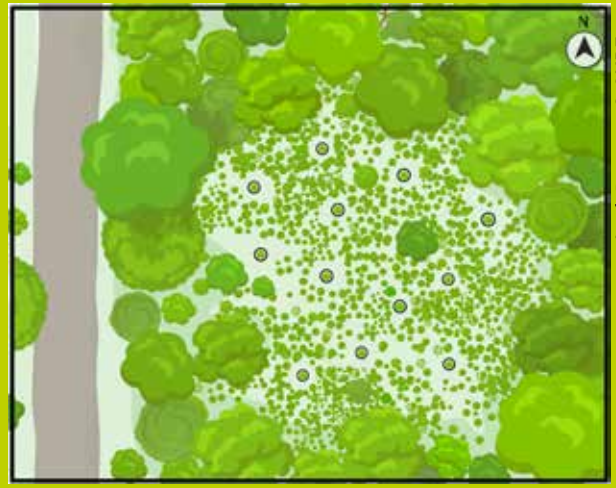
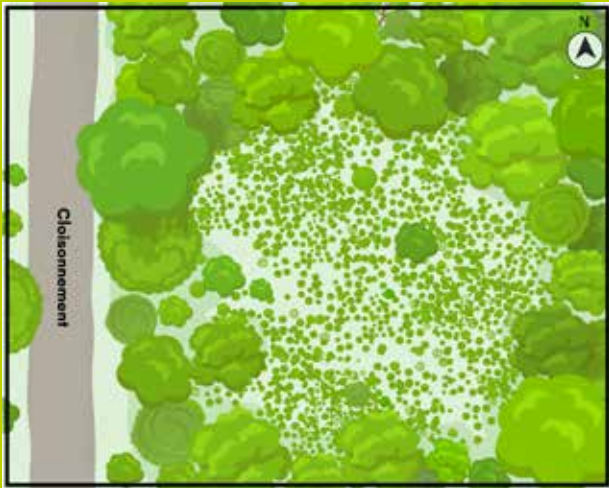
Type de travaux		Fourchette de prix (€/ha)
Plantation (Travail du sol, fourniture et pose des plants, piquets et jalons)		1 000 - 2 100
Protection	TRICO (pour 1 application/an, pendant 5 ans)	100 - 500
	Individuelle (Gaine 1,20 m)	Pose : 500 - 1 000 Dépose : 100 - 300
	Lattis bois	2 250
Entretiens (broyages d'interligne, dégagements des placeaux pendant 3 ans)		1 000 - 1 500

## Exemples d'implantations en enrichissement



Frêne charalrosé :

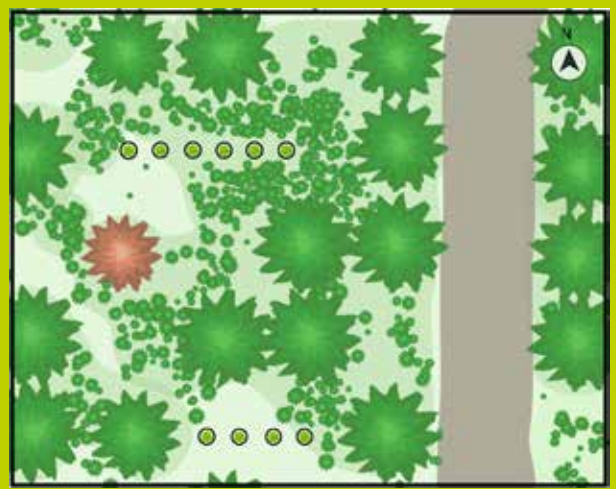
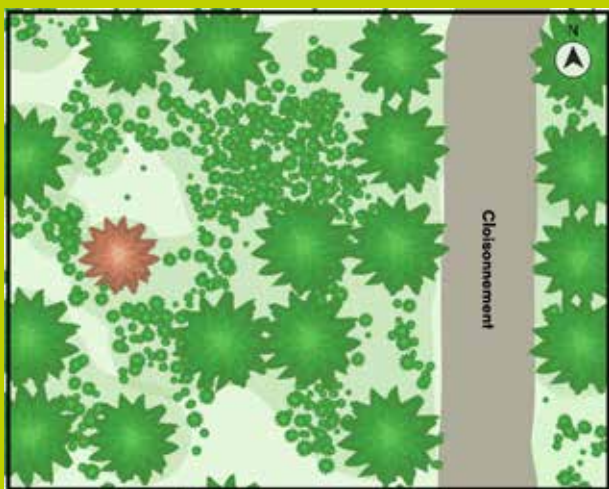
replantation dans la trouée de placeaux en points d'appui



Régénération naturelle de hêtres :

enrichissement, en pied à pied, pour répartir les risques, diversifier et améliorer la résistance du peuplement face aux changements climatiques

Leah Brunette © CNPF



Régénération naturelle d'épicéas dans une pessière éclaircie :

enrichissement, en ligne, sous couvert pour prévenir l'installation d'une essence à risque